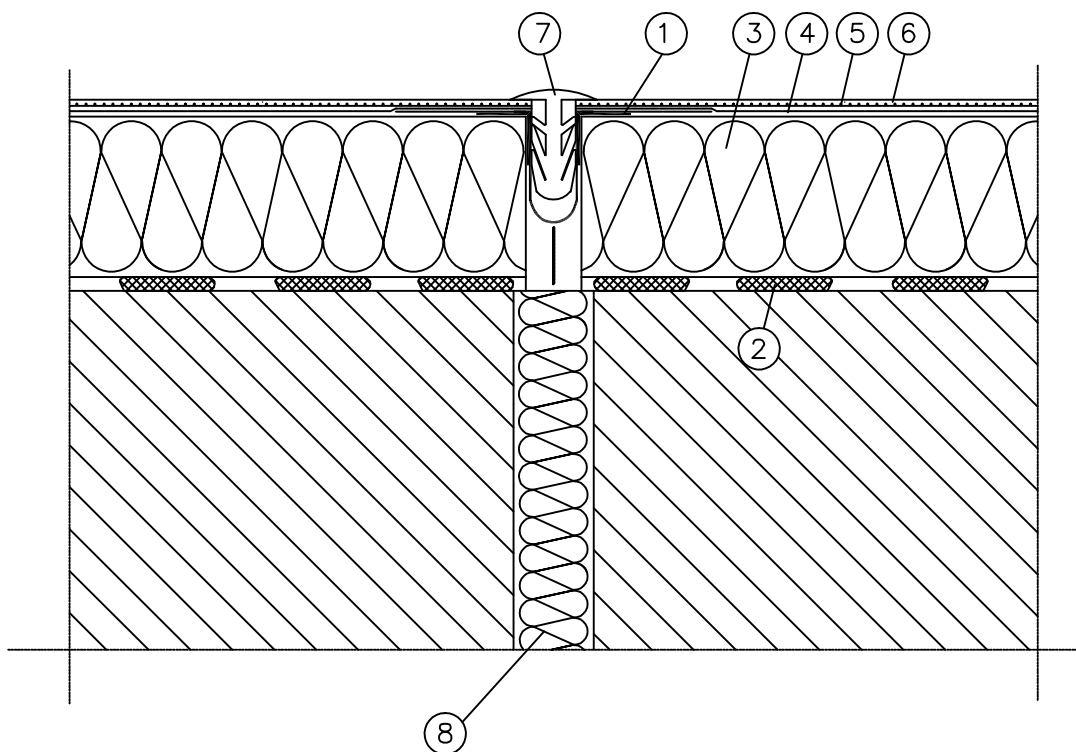


Uszczelnienie dylatacji za pomocą taśmy dylatacyjnej – wypełnienie profilem dylatacyjnym



- ① Taśma dylatacyjna
- ② Zaprawa klejząca
- ③ Izolacja termiczna
- ④ Zaprawa zbrojona siatką z włókna szklanego
- ⑤ Farba gruntująca
- ⑥ Wyprawa elewacyjna
- ⑦ Profil dylatacyjny
- ⑧ Wełna mineralna lamelowa

DOKUMENTACJA TECHNICZNA TERMOMODERNIZACJI BUDYNKU MIESZKALNEGO

| | | | |
|------------------|--|--|---------------------------------|
| Adres Inwestycji | Ruda Śląska, ulica Siekiela 24–26 | | |
| Inwestor | MGSM "Perspektywa" Ruda Śląska ul.Ks.Tunkla 147 | | |
| Treść | DETAL – USZCZELNIENIE DYLATACJI | | |
| Opracowała | mgr inż. Justyna Kolodziej ska | | Skala 1:50 |
| | | | Data sporządzenia 06.2025 r. |
| | | | Nr. rysunku 15 |